

APZĪMĒJUMI

Funkcionālais zonējums

- Savrupmāju apbūves teritorija (DzS)
- Savrupmāju apbūves teritorija (DzS2)
- Mazstāvu dzīvojamās apbūves teritorija (DzM)
- Publiskās apbūves teritorija (P1)
- Rūpnieciskās apbūves teritorija (R1)
- Transporta infrastruktūras teritorija (TR)
- Tehniskās apbūves teritorija (TA)
- Dabas un apstādījumu teritorija (DA)
- Mežu teritorija (saimnieciskie meži - M)
- Mežu teritorija (aizsargājami meži - M1)
- Lauksaimniecības teritorija (L)
- Ūdeņu teritorija (Ū)
- Nacionālas un reģionālas nozīmes infrastruktūras attīstības teritorija (TIN71 - nacionālas nozīmes dzelzceļa attīstības terit. (Rail Baltica))

Aizsargjoslas

- Virszemes ūdensobjektu aizsargjosla
- Aizsargjosla gar autoceļiem
- Applūstošā teritorija (Dati: VSIIA "Meļņoprojekts" 2009. g. pētījums "Applūstošās teritorijas noteikšana Garkalnes novada teritorijā")

Satiksmes infrastruktūra

- Valsts reģionālais autoceļš
- Pašvaldības ceļš
- Iela
- Plānota iela
- Pārējie ceļi

Inženiertehniskā infrastruktūra

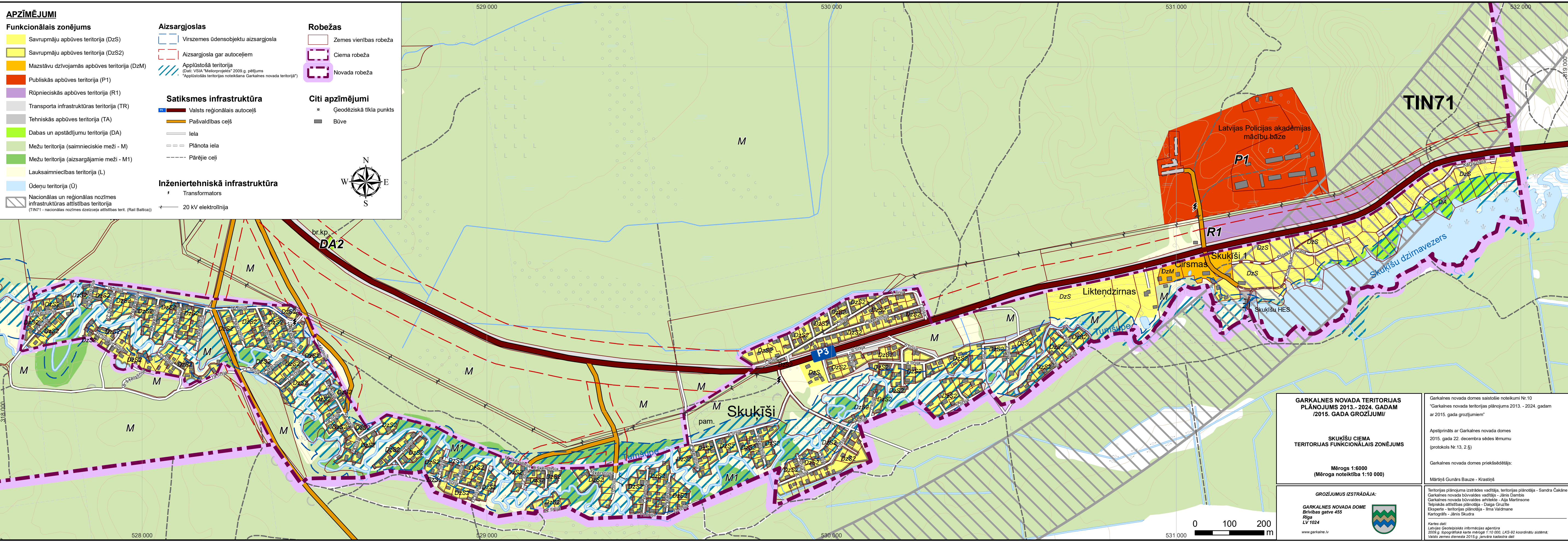
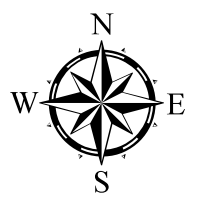
- Transformators
- 20 kV elektrolinija

Robežas

- Zemes vienības robeža
- Ciema robeža
- Novada robeža

Citi apzīmējumi

- Ģeodēziskā tīkla punkts
- Būve



GARKALNES NOVADA TERITORIJAS PLĀNOJUMS 2013.- 2024. GADAM /2015. GADA GROZĪJUMI/

SKUĶĪŠU CIEMA TERITORIJAS FUNKCIONĀLAIS ZONĒJUMS

Mērogs 1:6000
(Mēroga noteiktība 1:10 000)

GROZĪJUMUS IZSTRĀDĀJA:

GARKALNES NOVADA DOME
Brīvības gatve 455
Rīga
LV 1024

Garkalnes novada domes saistošie noteikumi Nr.10 "Garkalnes novada teritorijas plānojums 2013. - 2024. gadam ar 2015. gada grozījumiem"

Apstiprināts ar Garkalnes novada domes 2015. gada 22. decembra sēdes lēmumu (protokols Nr.13, 2.§)

Garkalnes novada domes priekšsēdētājs:
Mārtiņš Gunārs Bauze - Krastiņš

Teritorijas plānojuma izstrādes vadītāja, teritorijas plānotāja - Sandra Čakāne
Garkalnes novada būvvaldes vadītājs - Jānis Dambis
Garkalnes novada būvvaldes arhitekts - Aija Martinsone
Telpiskās attīstības plānotāja - Daiga Gruzīte
Eksperte - teritorijas plānotāja - Ilma Valdmāne
Kartogrāfs - Jānis Skudra

Kartes dati:
Latvijas Ģeotelpiskās informācijas aģentūra
2009. g. topogrāfiskā karte mēroga 1:10 000.
Valsts zemes dienests 2015. g. janvāra kadastra dati.

www.garkalne.lv