

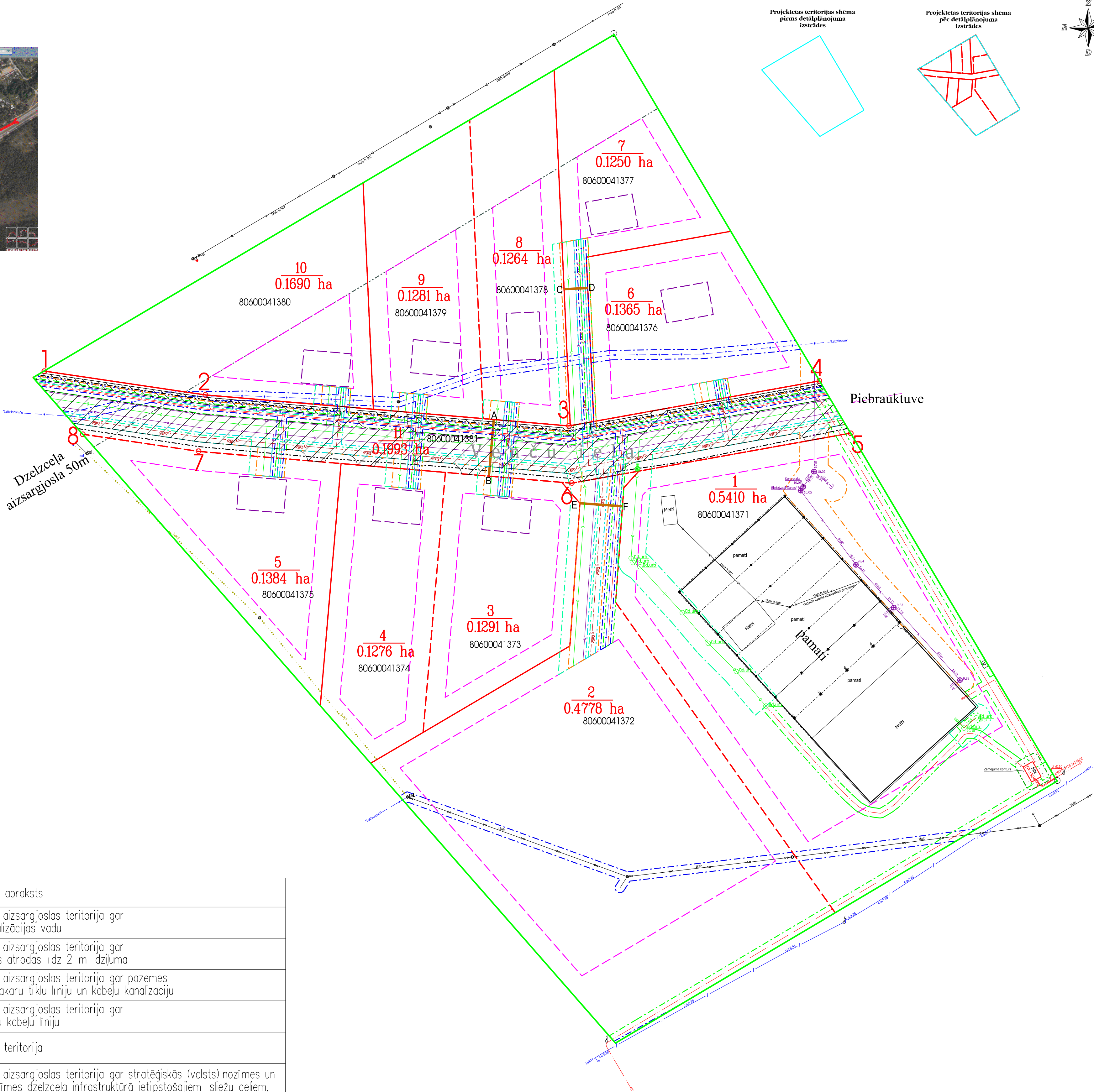


APZĪMĒJUMI:

- detālplānojuma robeža
- esošā zemes vienības robeža
- 01000890024 zemes vienības kadastra apzīmējums
- projektētā zemes vienības robeža
- projektējamā būvvlaides līnija
- plānotā sarkanā līnija
- nekustamā īpašuma objekta apgrūtinājuma robeža
- projektētās zemes vienības numurs un platība
- 0.5300 ha
- esoša būve
- orientējoša ēku izvietojuma vieta
- Esošās komunikācijas
  - Sakaru piekarkabelis
  - Lattelecom optiskais vads
  - 0.4 kV elektrokabelis
  - 20 kV elektrokabelis
  - Ūdensvads
  - Sadzīves kanalizācija
- Plānotās ielas un komunikācijas
  - Plānotā ietve
  - Plānotais ceļš
  - Plānotās ielu šķēsgriezuma līnijas
  - Plānotais elektronisko sakaru kabelis
  - Plānotais zemsprieguma elektrokabelis
  - Plānotais apgaismes kabelis
  - Plānotais lietuss kanalizācijas paštesces caurulvads
  - Plānotais sadzīves kanalizācijas paštesces caurulvads
  - Plānotais pazemes ūdensvads
  - Plānotais pazemes vidēja spiediena gāzes vads

Apgrūtinājumu saraksts

Nr.	klasifikācijas kods	Apgrūtinājuma apraksts
1	7312010300	Ekspluatācijas aizsargjoslas teritorija gar paštesces kanalizācijas vadu
2	7312010101	Ekspluatācijas aizsargjoslas teritorija gar ūdensvadu, kas atrodas līdz 2 m dziļumā
3	7312040100	Ekspluatācijas aizsargjoslas teritorija gar pazemes elektronisko sakaru tīklu līniju un kabelu kanalizāciju
4	7312050201	Ekspluatācijas aizsargjoslas teritorija gar elektrisko tīklu kabelu līniju
5	7315030100	Ceļa servitūta teritorija
6	7312030501	Ekspluatācijas aizsargjoslas teritorija gar stratēģiskās (valsts) nozīmes un reģionālās nozīmes dzelzceļa infrastruktūrā ietilpstošajiem sliežu ceļiem, izņemot tiem pieguļošos vai ar tiem saistītos staciju sliežu ceļus, speciālās nozīmes sliežu ceļus, pievedceļus un strupceļus pilsētās un ciemos
7	7312050500	Ekspluatācijas aizsargjoslas teritorija gar elektrisko tīklu transformatoru apakšstaciju
8	7312080101	Ekspluatācijas aizsargjoslas teritorija gar gāzesvadus ar spiedienu līdz 0,4 megapaskāļiem
7311090900		Vides un dabas resursu ķīmiskās aizsargjoslas teritorija ap pazemes ūdens ņemšanas vietu - detālplānojuma teritorijā pilnībā ietilpst Rīgas pilsētas ūdensgūtnes ķīmiskā režīma aizsargjoslā



Kartogrāfiski pamats - topogrāfiskais plāns (uzm. 01.10.2013. SIA "Delta kompānija" sertifikāts mērinieks A. Zonbergs sert. ar Nr. 252)		Apliecinu, ka detālplānojuma zemes ierīcības sadalā izveidots Rīgas pašvaldības augstas detalizācijas topogrāfiskās informācijas datubāzē ar Nr. 2013-2913 un topogrāfiskais plāns (uzm. 01.11.2013. SIA "Delta kompānija" sertifikāts mērinieks V. Ignatenko sert. ar Nr. 250) izveidots Rīgas pašvaldības augstas detalizācijas topogrāfiskās informācijas datubāzē ar Nr. 2013-2832 M 1:500		Valdes loceklis	Juris Viestis	
Pasūtītājs	Ipašnieks	LKS92 TM	Mēroga koeficients 0.999601	Lapas nosaukums	Interierkomunikāciju karte	
		Mērogs	Lapa	Lapu skaits		
		1:500	3	4		

